



明大生限定 学内講座

25年向

就職対策学内講座

政治経済学部
助成対象講座



- 1 民間・公務員試験必須の筆記試験対策講座！
- 2 履歴書・ES 対策講座には、添削付！
- 3 面接対策で重要なポイントを伝授！
- 4 講座は全て Web にて受講！
- 5 質問はメールにて対応！

申込方法

明大サポートからお申込み

<https://www.meidai-support.com/cs/qualification/>



LEC より Web 講座ご受講に必要な会員番号、教材等をお届けします。

主催：  株式会社 明大サポート

提携：  LEC 東京リーガルマインド

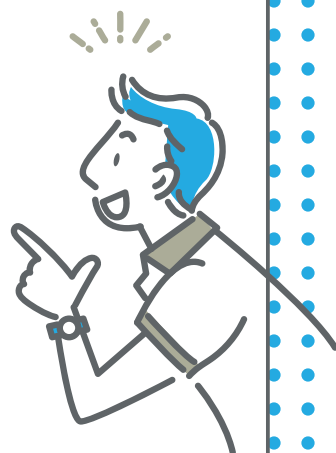
筆記試験対策講座

民間就職では必須!公務員試験でもSPI試験の導入が増加しています。
必須の筆記試験対策の講座です。



Web講義

非言語 1.5時間×10回
言語 1.5時間×4回
一般常識 2回(3月視聴開始予定)



履歴書・ES対策講座

履歴書やES(エントリーシート)対策の講座です。
履歴書やESの魅力な書き方・注意点を伝授します。



Web講義

1.5時間×1回

この講座では、履歴書・ESの添削を3回ご利用頂けます。
添削には10日間ほどお時間を頂きます。

面接対策講座

面接試験での重要ポイントを指導する講座です。
評価されるポイント、実施形式などを分かりやすく解説します。



Web講義

1.5時間×1回



コース名	価格(税込)
筆記試験対策コース(筆記試験対策対策講座のみ)	11,000円
就活対策パーフェクトコース(筆記試験対策対策講座+ES講座+面接講座)	17,600円

お問合せ

申込方法について



明大サポート

<https://www.meidai-support.com/cs/qualification/>

講座内容について



大学営業課 担当 小籠 正典(こかごまさのり)

TEL:03-5913-6331

アドレス:daigaku-jigyou@lec-jp.com